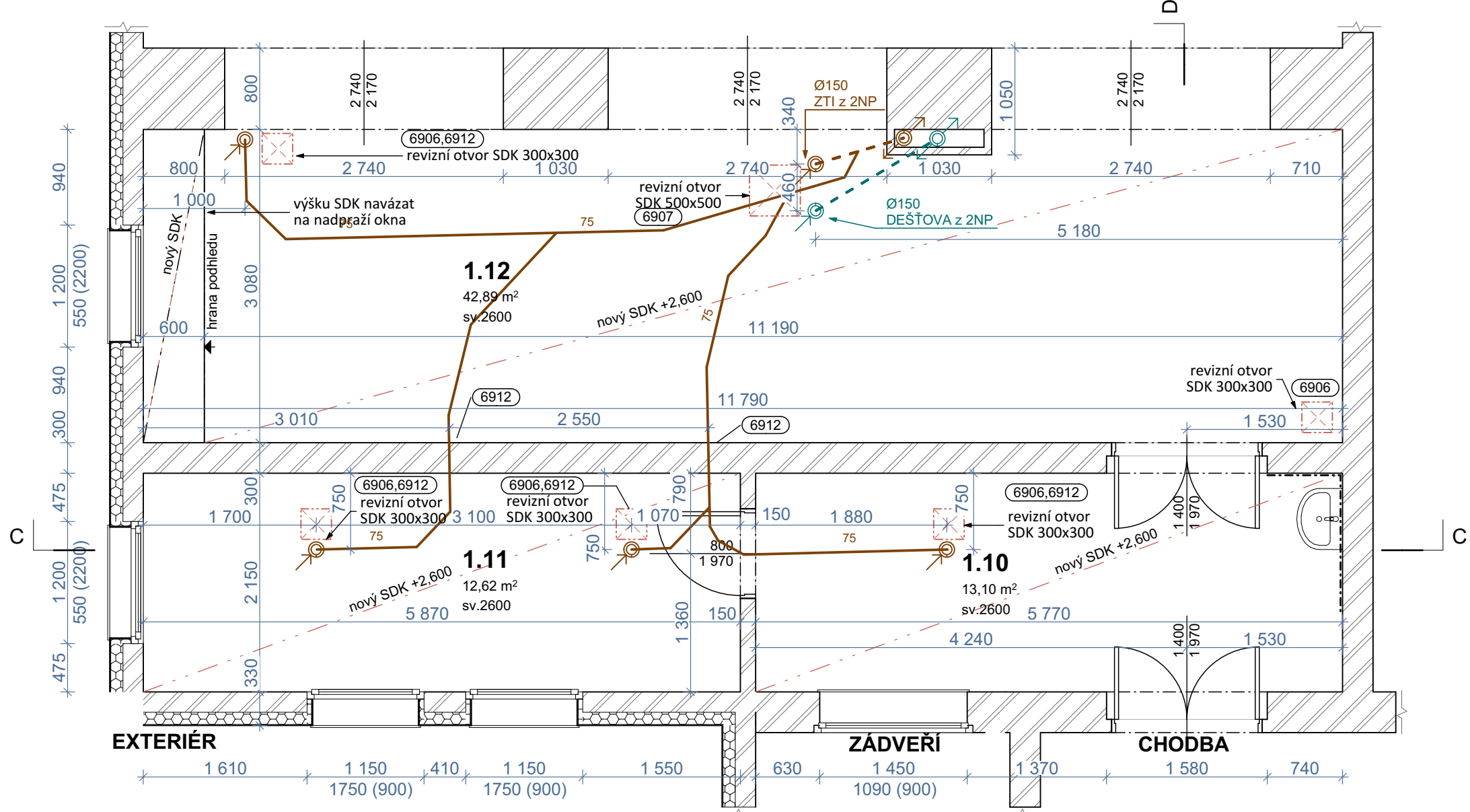
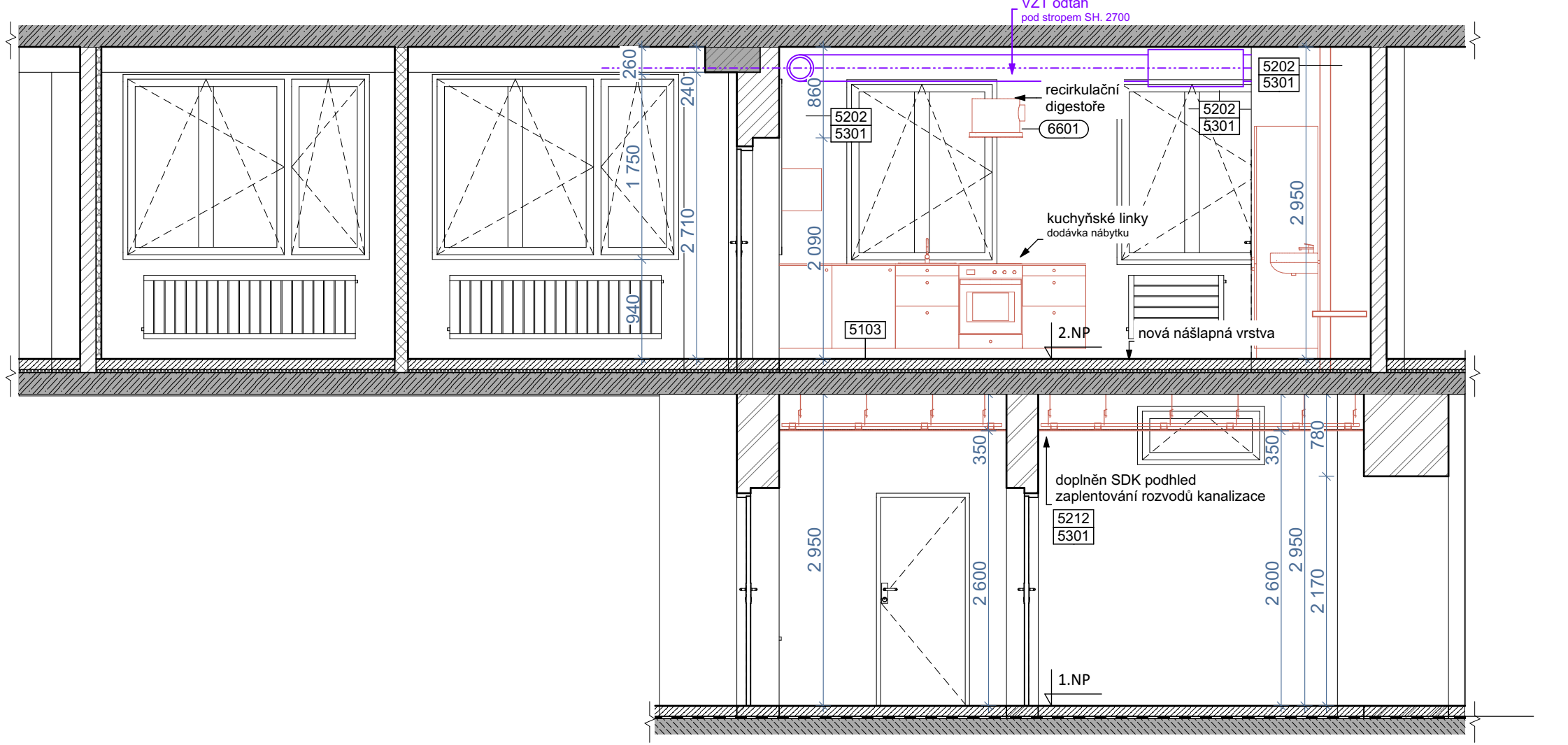


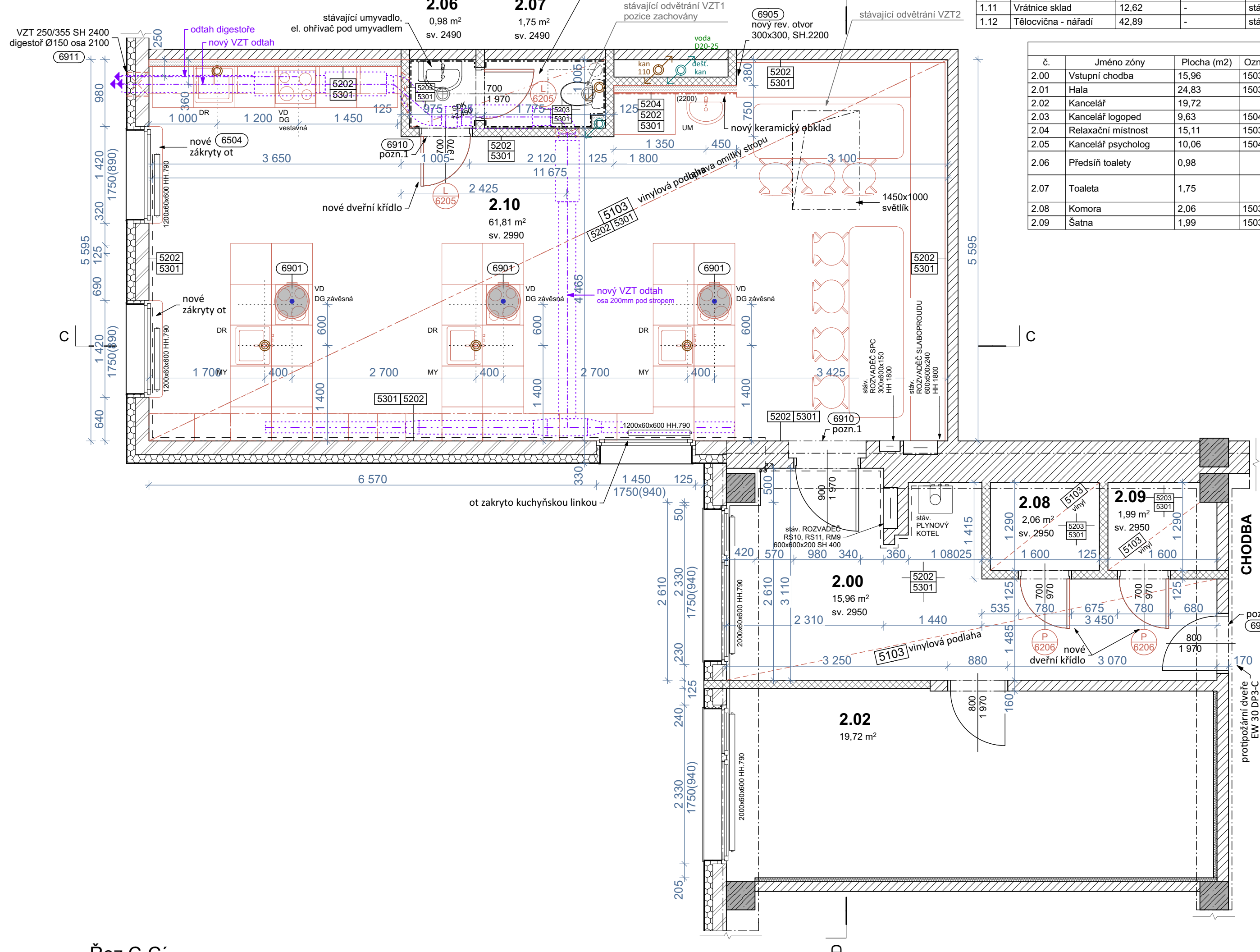
Půdorys 1.NP
vrátnice pod kuchýnkou



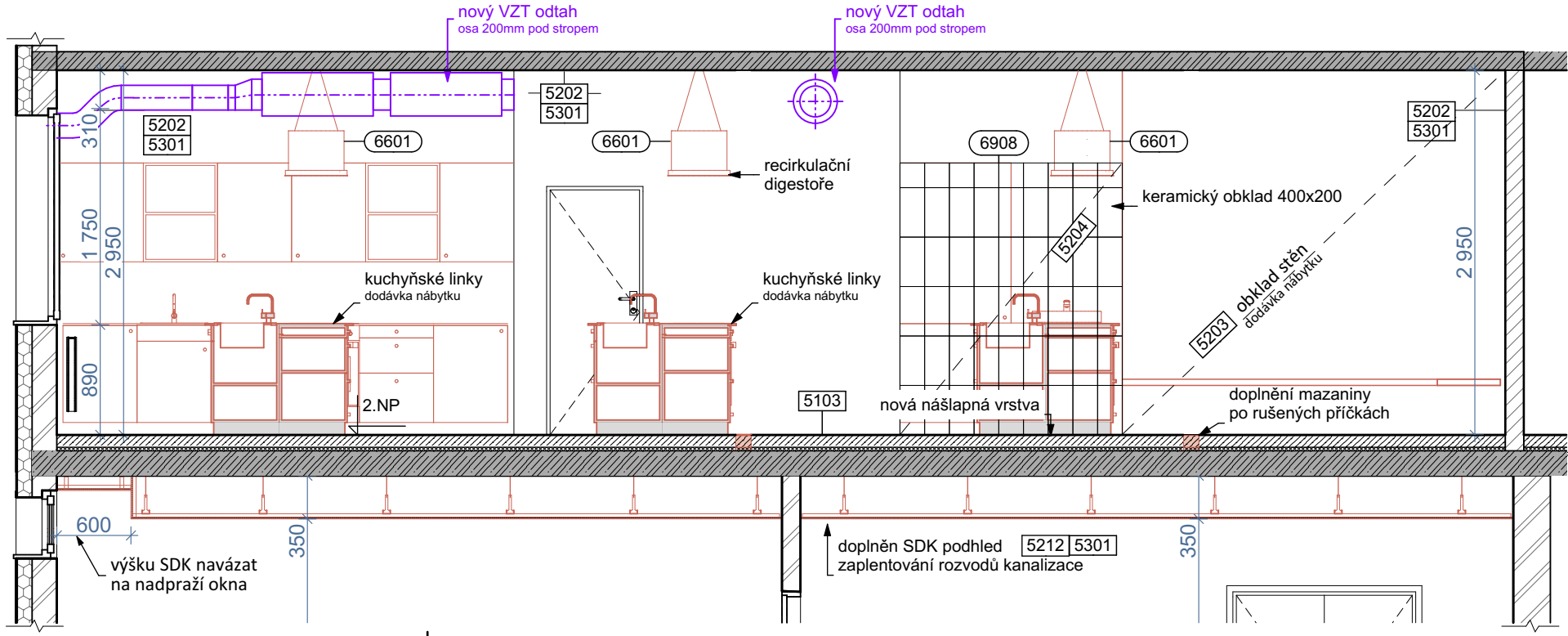
Řez D-D'



Půdorys 2.NP
kuchýnka



Řez C-C'



Tabulka místností 1.NP navržený stav								
Č.	Název místnosti	Plocha (m2)	Ozn. podlahy	Povrch podlahy	Ozn. stěny	Povrch stěny	Ozn. stropu	Povrch stropu
1.10	Vrátnice	13.10	-	stávající ker. dlažba	-	nová malba	5212, 5301	SDK, malba
1.11	Vrátnice sklad	12.62	-	stávající ker. dlažba	-	nová malba	5212, 5301	SDK, malba
1.12	Tělocvična - nářadí	42.89	-	stávající ker. dlažba	-	nová malba	5212, 5301	SDK, malba

Tabulka místností 2.NP bourání								
č.	Jméno zóny	Plocha (m2)	Ozn. podlahy	Povrch podlahy	Povrch stěny	Povrch stropu	Světla výška	
2.00	Vstupní chodba	15,96	1503	PVC	omítka + malba	omítka + malba	2950	
2.01	Hala	24,83	1503	PVC	omítka + malba	omítka + malba	2990	
2.02	Kancelář	19,72		nezaměřeno	nezaměřeno	nezaměřeno		
2.03	Kancelář logoped	9,63	1504	zatěžový koberec	omítka + malba	omítka + malba	2990	
2.04	Relaxační místnost	15,11	1503	PVC	omítka + malba	omítka + malba	2950	
2.05	Kancelář psycholog	10,06	1504	zatěžový koberec	omítka + malba	omítka + malba	2950	
2.06	Předsíň toalety	0,98		zachovaná keramická dlažba	zachovaný ker. obklad v.2000, omítka + nová malba	SDK RBI (H2), malba	2490	
2.07	Toaleta	1,75		zachovaná keramická dlažba	zachovaný ker. obklad v.2000, omítka + nová malba	SDK RBI (H2), malba	2490	
2.08	Komora	2,06	1503	PVC	omítka + malba	omítka + malba	2950	
2.09	Šatna	1,99	1503	PVC	omítka + malba	omítka + malba	2950	

LEGENDA ZNAČENÍ:

- ZDĚNÉ KONSTRUKCE PŘÍČEK
dutinové keramické příčky
- OBVODOVÉ ZDIVO
dutinové keramické zdivo tl.200mm, zateplení PS 120mm, vnější omítkové souvrství
- SKELET ŽELEZOBETONOVÁ NOSNÁ KONSTRUKCE
stropní konstrukce, sloupy
- NOSNÁ KONSTRUKCE PODLAH
betonová deska
- HYDROIZOLACE PODLAH
hydroizolace z asfaltových pásů
- KROČEJOVÁ IZOLACE PODLAH
předpokládáná - sonda neprovedena

NOVÉ KONSTRUKCE

- NOVÉ KONSTRUKCE BEZ ROZLIŠENÍ
- ZDĚNÉ KCE Z TVAROVEK - PŘÍČKY A PŘÍZDÍVKY
porobetonové zdící tvarovky zděné na tenkovrstvou zdící maltu M5
- SDK PŘÍČKY A PŘEDSTĚNY
12,5mm sádkartonové desky na systémových pozinkovaných ocelových profilech š.75,100mm s vloženou minerální vlnou

- poznámky:
- Přechodová lišta podlahy nízká elox. hliník š.25mm.
 - Ukončovací lišta dlažby, elox. hliník L profil v.10mm

Informace z tohoto dokumentu mohou být použity jen v souvislosti s tímto projektem. Informace na tomto dokumentu nesmí být svévolně pozměněny, doplněny nebo odstraněny. V případě, že bude potřebné provést jakékoliv změny v tomto dokumentu, jediným autorizovaným subjektem k těmto úkonům je hlavní projektant. Žádné prvky, data ani jiné informace z této dokumentace nesmí být kopirovány, anebo použity pro jiné projekty bez výslovného předchozího souhlasu hlavního projektanta.

VÝŠKOVÝ SYSTÉM BALT PO VYROVNÁNÍ, +/-0,000

NÁZEV AKCE:

Odborné učebny (kuchýnka a dílny) v objektu ZŠ Aléská, Bílina

STUPEŇ:

Dokumentace pro provedení stavby

ČÁST:

D.2. STAVEBNÍ OBJEKT UČEBNA KUCHÝNKA

ČÍSLO PARÉ

VYPRACOVAL:

Ing. arch. Jan Heller

MĚŘÍTKO:

1:1

DATUM:

12-2023

NÁZEV VÝKRESU:

Půdorys, řezy kuchýnky 2.NP - návrh

ČÍSLO VÝKRESU:

101

OZNAČENÍ SPECIFIKACÍ

- 5100 SKLADBY PODLAH
- 5200 SKLADBY STĚN A STROPŮ
- 5300 MALBY A NÁTĚRY
- 6100 VÝPIS PŘEKLADŮ
- 6200 SPECIFIKACE DVEŘÍ
- 6300 SPECIFIKACE SANITÁRNÍCH PŘÍČEK
- 6400 STANDARDY SANITÁRNÍHO VYBAVENÍ
- 6500 SPECIFIKACE TRUHLÁŘSKÝCH VÝROBKŮ
- 6600 SPECIFIKACE VNITŘNÍCH ROLET
- 6700 SPECIFIKACE OSVĚTLOVACÍCH TĚLES
- 6900 SPECIFIKACE OSTATNÍCH VÝROBKŮ